

Caratteristiche Generali

Moderno centro distributivo ubicato nella periferia di Bologna, nel comune di Calderara di Reno, con le seguenti caratteristiche:

- SLP Magazzino: 15.312 m²
- Unità A3+A5: 8.282 m² di cui 100 m² ca. di uffici operativi
- Unità A4: 7.030 m² di cui 100 m² ca. di uffici operativi
- Palazzina uffici separata:
 - Unità 1: 250 m²
 - Unità 2: 550 m²

- Baie di carico Unità A4: 14 + 1 rampa
- Baie di carico Unità A3: 10 + 1 rampa
- Altezza interna sotto trave: 8 m
- Impianto Sprinkler NFPA
- Portata pavimento: 5 t/m²

Disponibilità: Immediata



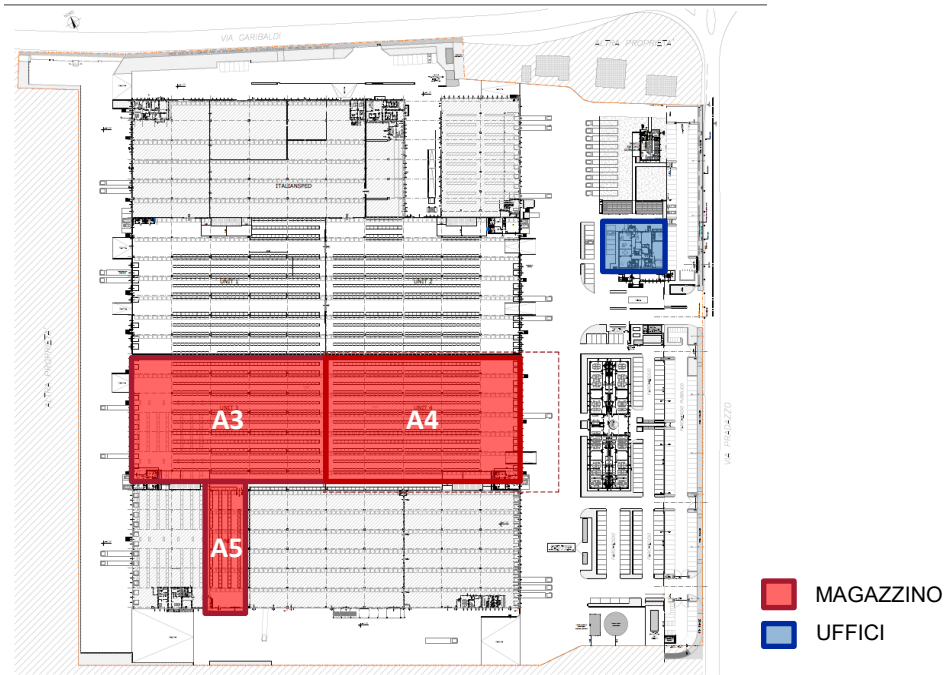
Per ulteriori informazioni:

Marzio Granata
02 63799 1
marzio.granata@cushwake.com

Filippo Maria Di Caprio
02 63799 1
filippo.dicaprio@cushwake.com

Via Turati 16/18
20121 Milano
cushmanwakefield.com

PLANIMETRIA GENERALE

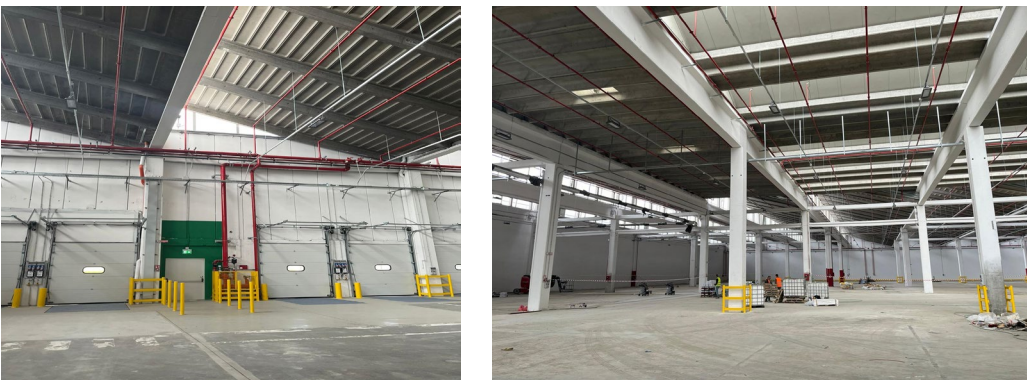


Location

Il complesso, ubicato nel comune di Calderara (BO), è ben connesso con il centro di Bologna e le principali reti autostradali. Si trova a soli 5 km dall'Autostrada A14 (Autostrada Adriatica) e 10 km dalle Autostrade A1 (Milano –Napoli) e A13 (Bologna – Padova).

Distanze

A14	5 km
A1	10 km
A13	10 km
Bologna	14 km
Modena	37 km



DISCLAIMER
 Le informazioni contenute nel presente documento hanno finalità esclusivamente illustrative per quanto riguarda le caratteristiche generali del progetto. Il presente documento e le informazioni in esso contenute non rappresentano un'offerta o un contratto, né vanno interpretate come tali.
 In caso di discrepanze tra le informazioni contenute nel presente documento e le condizioni di vendita o di locazione, prevalgono le seconde.